

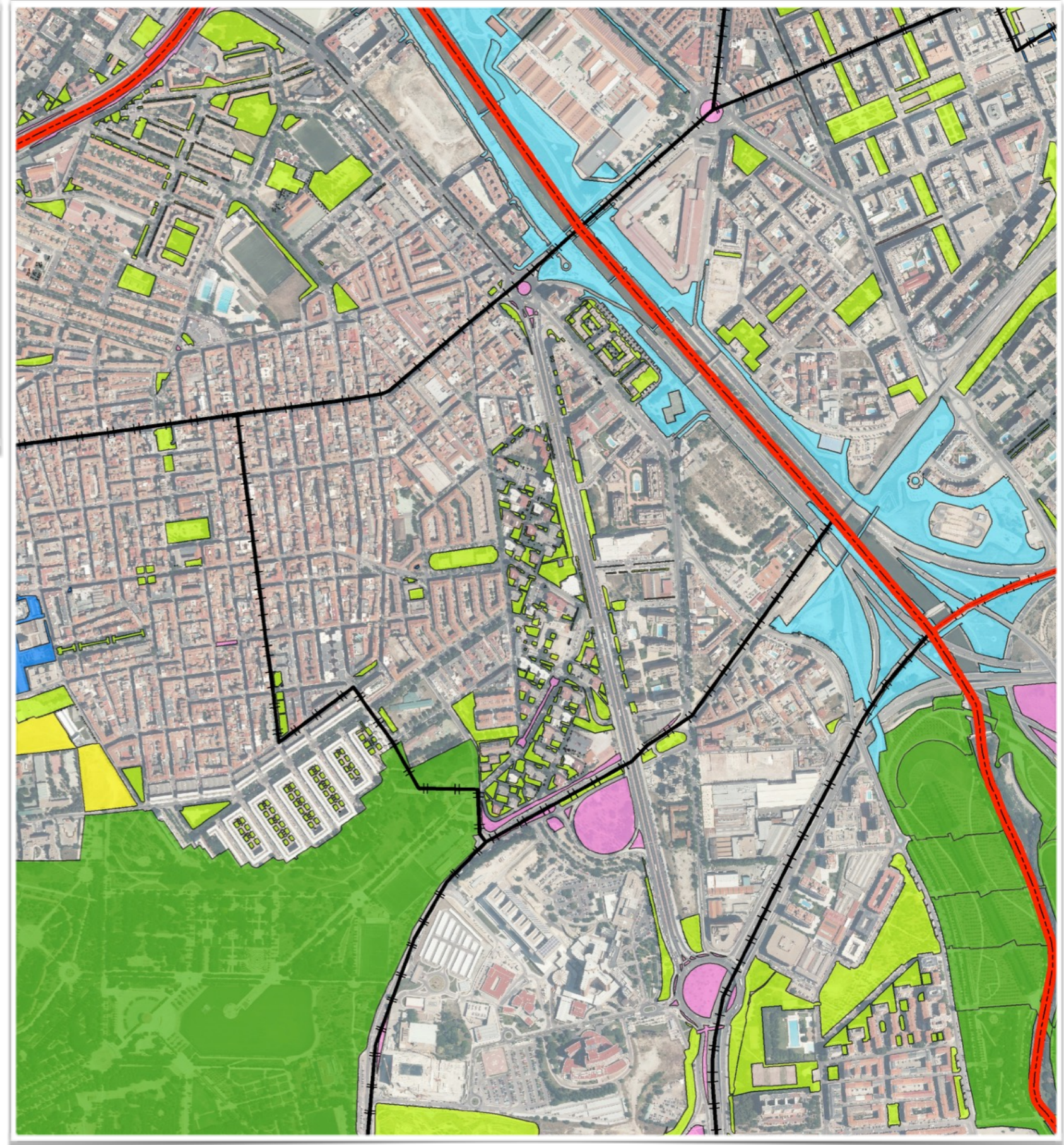


PLAN ESTRATÉGICO DE
ZONAS VERDES
ARBOLADO Y
BIODIVERSIDAD
DE LA CIUDAD DE MADRID

ANÁLISIS PARQUES Y ZONAS VERDES POR BARRIO

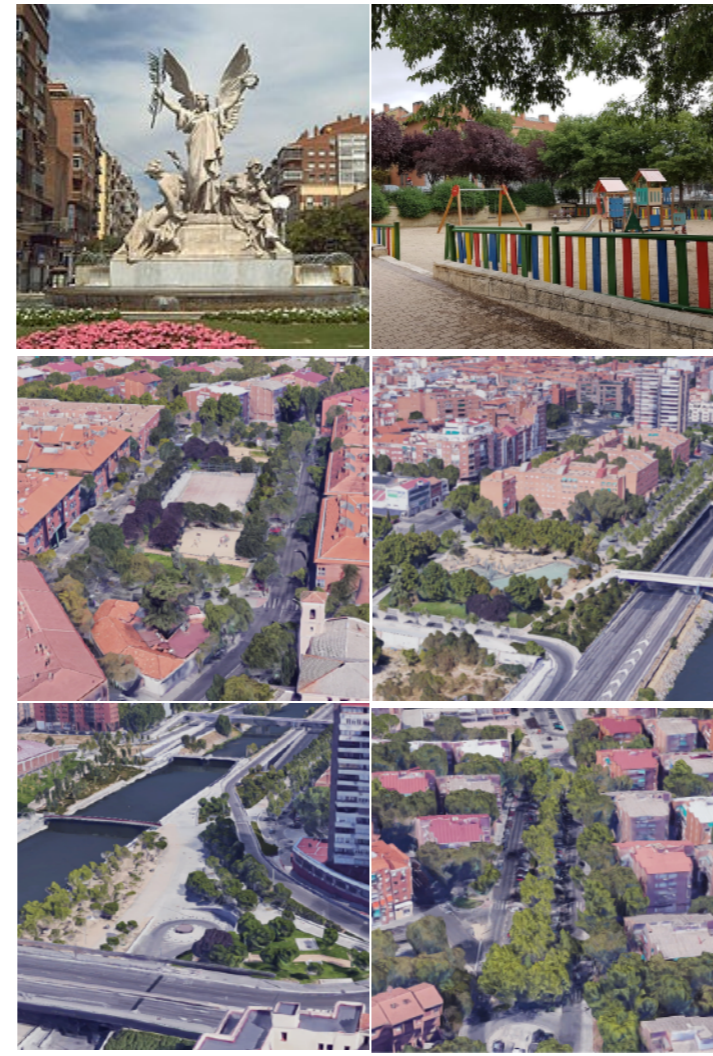
DISTRITO USERA

BARRIO ALMENDRALES

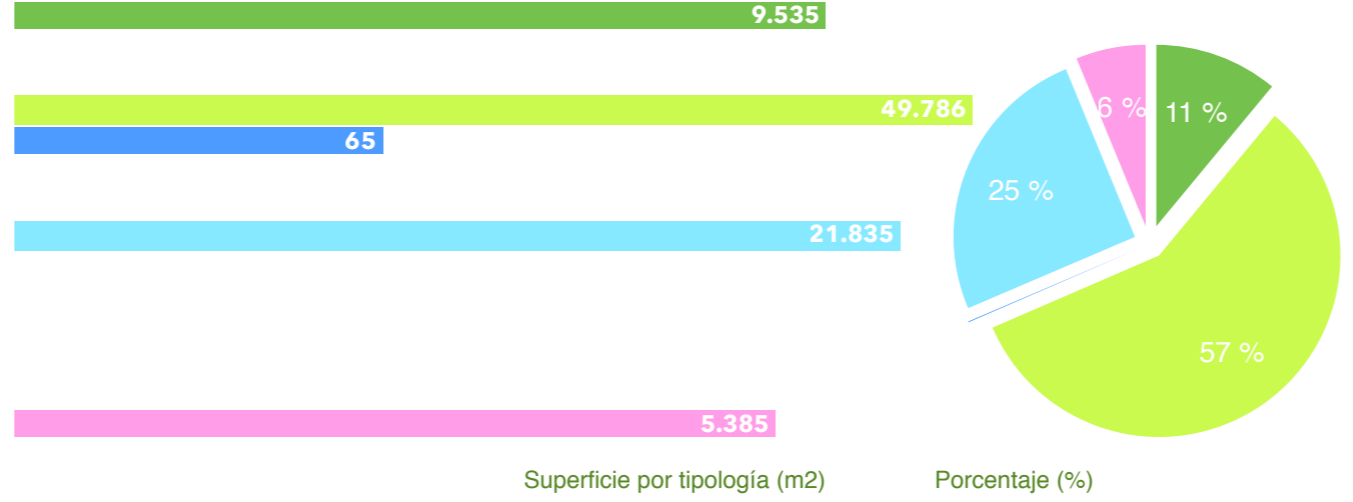


TIPOLOGÍA ESPACIOS VERDES

Categoría	Tipo	Superficie por categoría (m2)	Superficie por tipo (m2)	%
Parques y zonas de recreo	Parques de ciudad	81.222	9.535	11 %
	Parques o jardines históricos		0	0 %
	Parques o jardines botánicos		0	0 %
	Parques o jardines urbanos		49.786	57 %
	Parques zoológicos		0	0 %
	Espacios verdes institucionales		65	0 %
	Jardines privados		0	0 %
	Cementerios		0	0 %
	Instalaciones deportivas		0	0 %
	Parques forestales		0	0 %
	Espacio fluvial		21.835	25 %
	Solares		Vegetación espontánea o solares	0
Edificios verdes	Balcones verdes	0	0	0 %
	Jardines verticales		0	0 %
	Cubiertas vegetales		0	0 %
	Atrium		0	0 %
Huertos urbanos y viveros	Huertos urbanos	0	0	0 %
	Viveros		0	0 %
Calles e infraestructuras	Arbolado viario	5.385	0	0 %
	Calles verdes		0	0 %
	Infraestructura ajardinada		5.385	6 %
	Vías ferroviarias		0	0 %
	Elementos verdes móviles		0	0 %
Total		86.606	86.606	100 %



TIPOLOGÍA DE ZONAS VERDES



ANÁLISIS DE PARQUES Y ZONAS VERDES POR BARRIO



DISTRITO USERA

BARRIO ALMENDRALES

CARACTERÍSTICAS Y CALIDAD DE LAS ZONAS VERDES

- COMPOSICIÓN -

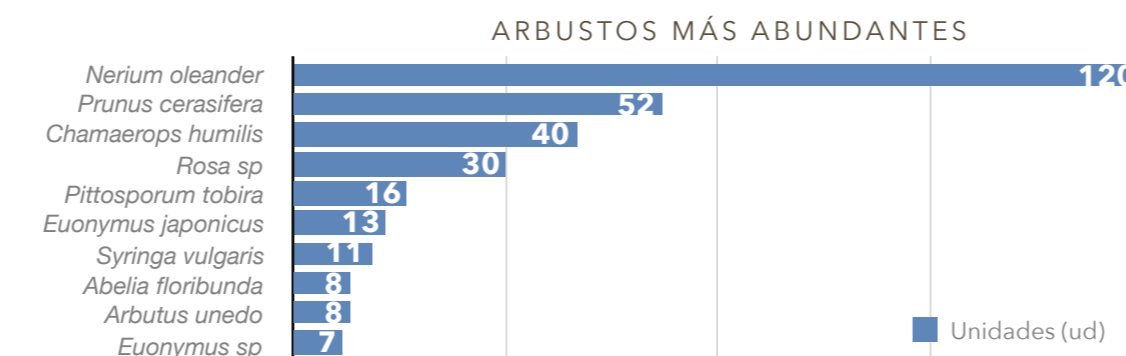


MASAS ARBÓREAS

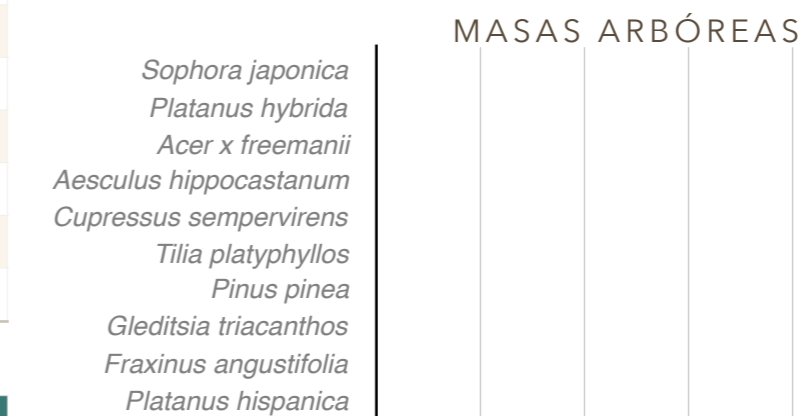
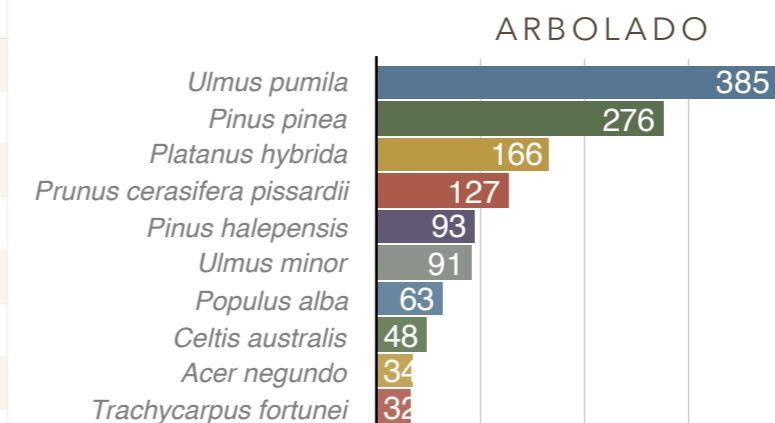
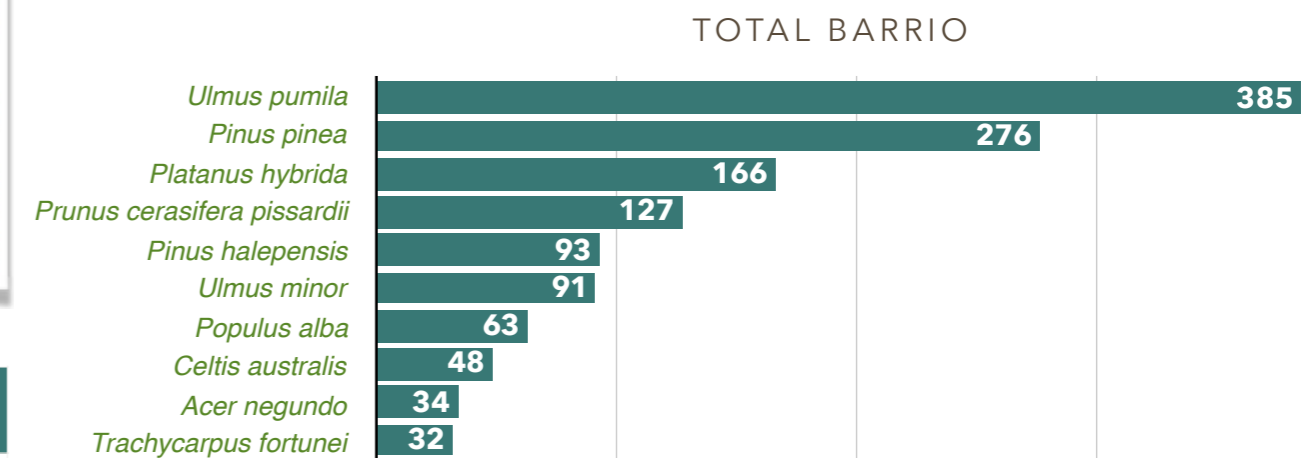
ARBOLADO			
Categoría	Parámetros de estudio	Unidades (ud)	%
Especie	Nº especies distintas presentes	70	15 %
	Especie más abundante	Ulmus pumila	
	Porcentaje especie más abundante	385	23 %
	Porcentaje de las 10 especies más abundantes	1.291	76 %
	Total árboles	1.697	0,32 %
Características dendrométricas	Diámetro copa medio (m)	0-5 m	60 %
		5-10 m	33 %
		>10 m	6 %
	Altura total (%)	0-5 m	33 %
		5-10 m	36 %
		10-15 m	25 %
		15-20 m	7 %
		>20 m	0 %
	Perímetro tronco a 1,30 cm (%)	0-30 cm	24 %
		30-60 cm	31 %
60-120 cm		28 %	
>120 cm		17 %	
Edad fenológica	Recién plantado y no consolidado	14	1 %
	Joven	496	29 %
	Maduro	1.176	69 %
	Viejo	5	0 %
	Muerto-decrépito	3	0 %
Disposición	Aislado	125	7 %
	Alineación Monoespecífica	384	23 %
	Alineación Heterogénea	146	9 %
Ocupación	Bosquete	1.039	61 %
	Ocupaciones más abundantes	Sobre Césped	24 %
		Sobre Terrizo	21 %
Sobre Alcorque		19 %	
Sobre Pradera		19 %	
Otros		17 %	

MASAS ARBÓREAS			
Categoría	Parámetros de estudio	Unidades (ud)	%
Superficie	Superficie (ha)	0,07	
Especie	Nº especies distintas presentes	0	
	Especie más abundante		
	Porcentaje especie más abundante	0	0 %
	Porcentaje 10 especies más abundantes	0	0 %
	Total árboles	0	
Características dendrométricas	Altura media	0	
	Perímetro medio tronco a 1,30 m	0	
	Recién plantado y no consolidado	0	0 %
Edad fenológica	Joven	0	0 %
	Maduro	0	0 %
	Viejo	0	0 %
	Muerto y decrépito	0	0 %
Disposición	Agrupación Monoespecífica	0	0 %
	Agrupación Heterogénea	0	0 %

ARBUSTOS			
Tipo	Categoría	Parámetro de estudio	Unidades
Arbustos aislados	Especie	Nº especies distintas presentes	36
		Especie más abundante	<i>Nerium oleander</i>
		Porcentaje especie más abundante	32 %
		Total arbusto	374
	Características dendrométricas	Altura media (m)	1,5
Agrupación de arbustos	Superficie (m²)	Envergadura media (m)	0,9
		Especie	Nº especies distintas presentes
	Densidad media		2,1

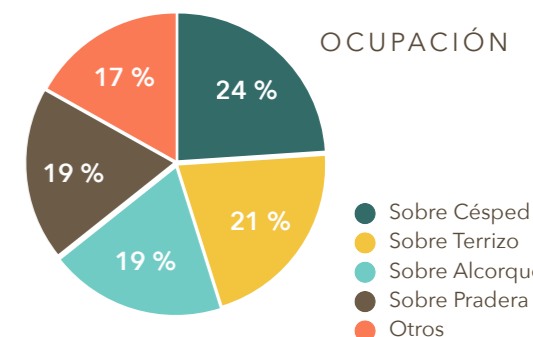
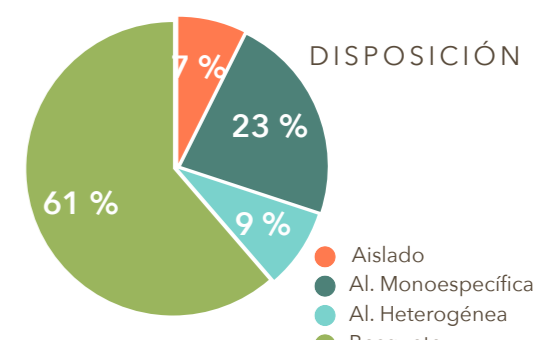
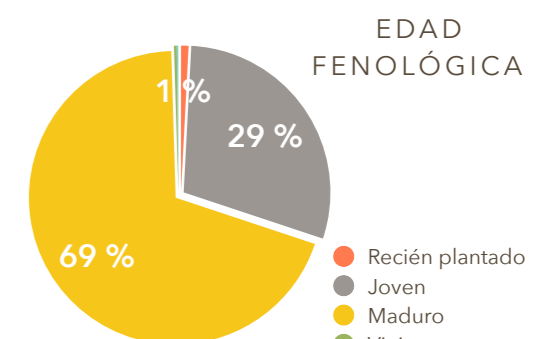
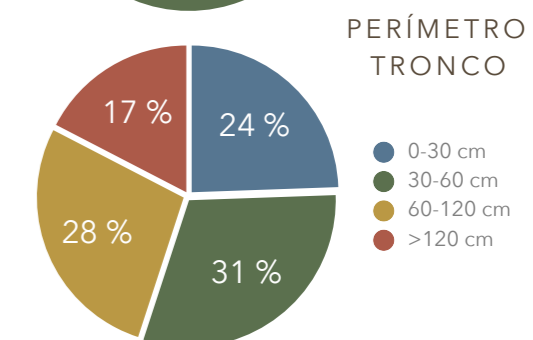
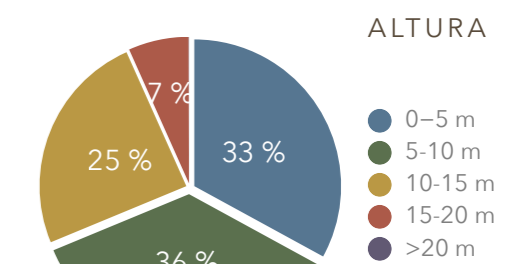


ESPECIES MÁS ABUNDANTES DE ARBOLADO



ESPECIES ÁRBOLES MÁS ABUNDANTES EN EL BARRIO (TOTAL)

Especie	Unidades (ud)	%
<i>Ulmus pumila</i>	385	23 %
<i>Pinus pinea</i>	276	16 %
<i>Platanus hybrida</i>	166	10 %
<i>Prunus cerasifera pissardii</i>	127	7 %
<i>Pinus halepensis</i>	93	5 %
<i>Ulmus minor</i>	91	5 %
<i>Populus alba</i>	63	4 %
<i>Celtis australis</i>	48	3 %
<i>Acer negundo</i>	34	2 %
<i>Trachycarpus fortunei</i>	32	2 %
Otros	382	23 %
Total	1.697	100 %





ANÁLISIS DE PARQUES Y ZONAS VERDES POR BARRIO

DISTRITO USERA

BARRIO ALMENDRALES

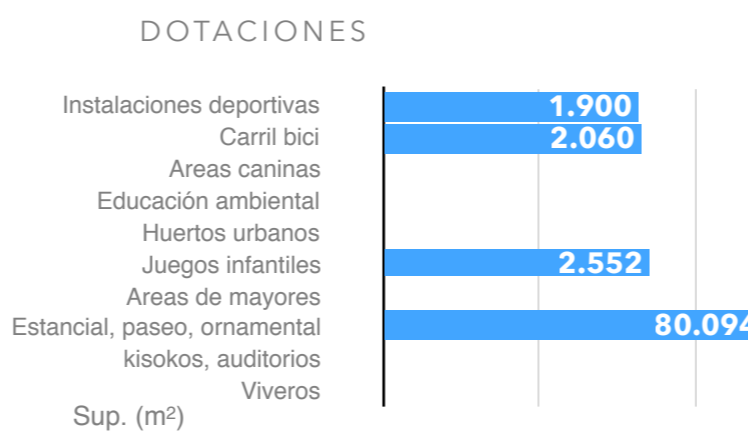
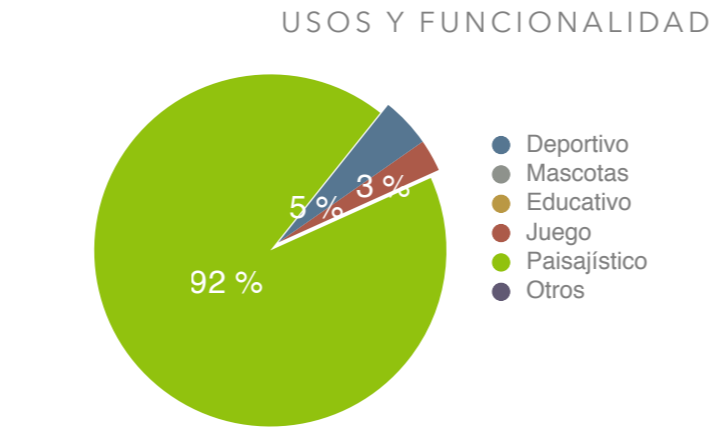
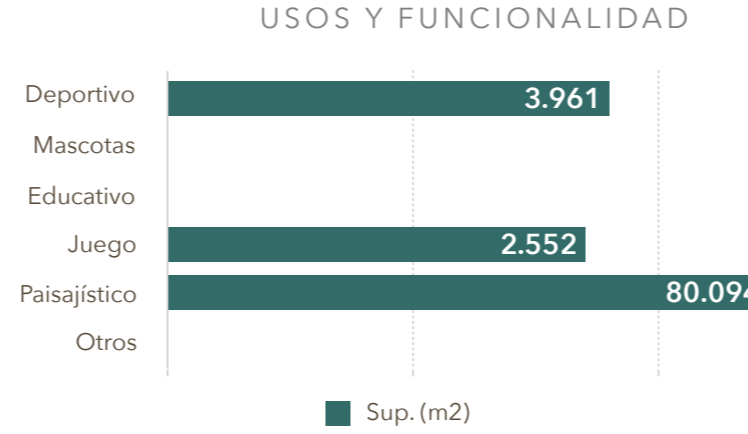
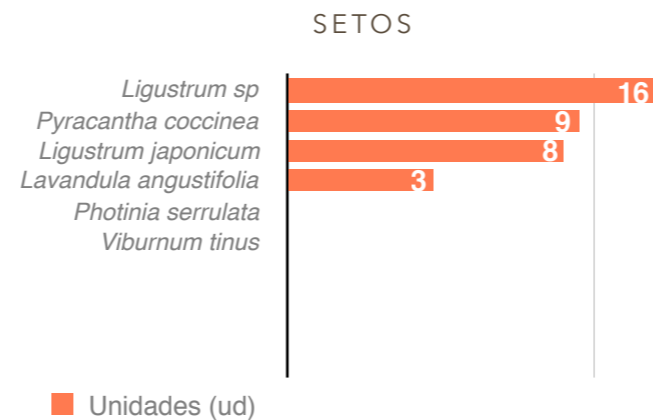
CARACTERÍSTICAS Y CALIDAD DE LAS ZONAS VERDES

- USOS, FUNCIONALIDAD, DOTACIONES, ELEMENTOS -

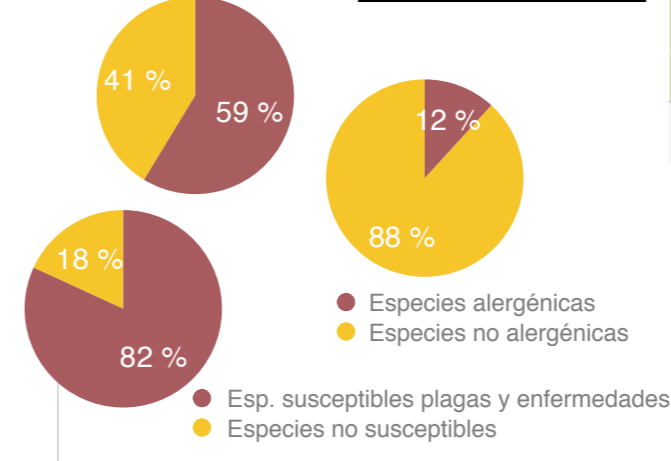
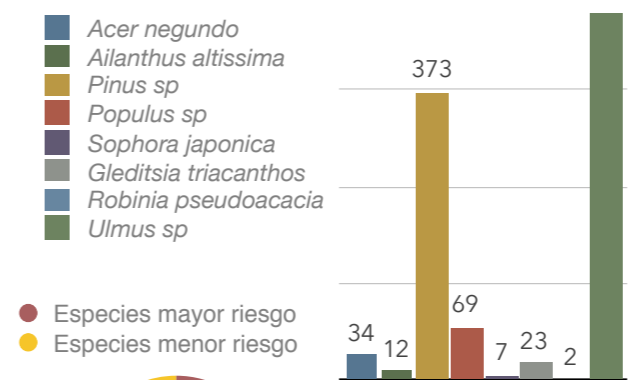
USOS Y FUNCIONALIDAD			DOTACIONES						
Usos y funcionalidad	Sup. (m²)	%	Dotaciones	Sup. (m²)	Ud				
Deportivo	3.961	4,6 %	Instalaciones deportivas	Campo de fútbol	0				
				Baloncesto	0				
				Cancha de tenis	0				
				Pista de padel	0				
				Pista de frontón	0				
				Pista de patinaje	0				
				Pista de patinaje	0				
				Petanca	0				
				Uso polideportivo	2				
				Otros	0				
				Carril bici	2.060		Elementos deportivos aislados	Longitud (km)	0,54
								Canasta	0
								Espaldera	0
								Escalera	0
								Barras paralelas	0
Mesa Ping Pong	2								
Portería fútbol	0								
Circuito	0								
Bancos	0								
Otros	0								
Mascotas	0	0,0 %	Áreas caninas					Pipican	0
								Sanecan	0
								Esparcimiento canino	0
Educativo	0	0,0 %	Educación ambiental					No definido	0
								Huertos urbanos	0
				Elmtos recreativos					
Juego	2.552	2,9 %	Áreas de juego infantil	Mesa de ajedrez	14				
				Castillo	0				
				Columpio	1				
				Tobogán	1				
				Balancín	5				
				Barco	0				
				Muelles	3				
				Escala cuerda	0				
				Multifuncional	0				
				Otros	29				
				Áreas de mayores				Rueda hombro	2
								Juego muñeca	0
								Pedales	4
								Escalera	0
								Otros	0
Paisajístico	80.094	92,5 %	Estancial, paseo, ornamental		80.094				
				Otros	kioskos, auditorios	0			
					Viveros	0			
Total	86.606	100 %	Total		86.606				

SETOS

Parámetros de estudio	Valores
Superficie (m²)	525
Especie	Nº especies distintas presentes
Especie más abundante	<i>Ligustrum sp</i>
Porcentaje 10 especies más abundantes	100 %
Altura media	0,8
Densidad media	2,4



ESPECIES RIESGO



CESPED Y PRADERAS

Parámetros de estudio	Valores
Superficie césped (ha)	2,98
Superficie praderas naturales (ha)	0,84

EQUIPAMIENTOS

Equipamientos	Cantidad (Ud)
Bancos	104
Papeleras	89
Mesas	4
Cartelería	44

INSTALACIONES

Instalaciones	Valores
Fuentes beber	Nº fuentes de beber: 5
Ornamental	Nº fuentes ornamentales: 0
Alumbrado	Superficie (ha): 0,00
Láminas de agua	Nº farolas: 234
	Nº láminas de agua: 0
	Superficie (ha): 0,00

VIALES Y TERRIZOS

Viales y Terrizos	Valores
Viales	Superficie (ha): 0,88
	Longitud (km): 1,6
	Tipo sustrato más abundante: ADOQUIN
Terrizos	Superficie (ha): 1,11

MONUMENTOS

Monumentos	Valores
Monumentos	Nº monumentos: 1
	Superficie (ha): 0,02

ESPECIES DE MAYOR RIESGO

Especie	Unidades (ud)	% respecto total barrio
Arce (<i>Acer negundo</i>)	34	2,0 %
Ailanto (<i>Ailanthus altissima</i>)	12	0,7 %
Pino (<i>Pinus sp</i>)	373	22,0 %
Chopo (<i>Populus sp</i>)	69	4,1 %
Acacia Japón (<i>Sophora japonica</i>)	7	0,4 %
Acacia tres púas (<i>Gleditsia triacanthos</i>)	23	1,4 %
Falsa acacia (<i>Robinia pseudoacacia</i>)	2	0,1 %
Olmo (<i>Ulmus sp</i>)	476	28,0 %
Total	996	59 %

ESPECIES ALERGÉNICAS

Especie	Unidades	% respecto total barrio
Olivo (<i>Olea europaea</i>)	6	0,4 %
Fresno (<i>Fraxinus excelsior</i>)	0	0,0 %
Abedul (<i>Betula pubescens</i>)	0	0,0 %
Ciprés (<i>Cupressus sempervirens</i>)	20	1,2 %
Arizónica (<i>Cupressus arizonica</i>)	5	0,3 %
Plátano de sombra (<i>Platanus sp</i>)	166	9,8 %
Encina (<i>Quercus ilex</i>)	3	0,2 %
Total	200	11,8 %

ESPECIES SUSCEPTIBLES PLAGAS Y ENFERMEDADES

Especie	Unidades	% respecto total barrio
Plátano de sombra (<i>Platanus sp</i>)	166	9,8 %
Olmo (<i>Ulmus sp</i>)	476	28,0 %
Castaño Indias (<i>Aesculus hippocastanum</i>)	12	0,7 %
Pino (<i>Pinus sp</i>)	373	22,0 %
Chopo (<i>Populus sp</i>)	69	4,1 %
Frutales (<i>Citrus, Malus, Prunus, Pyrus sp</i>)	157	9,3 %
<i>Quercus sp.</i>	3	0,2 %
Falsa Acacia (<i>Robinia pseudoacacia</i>)	2	0,1 %
Arce (<i>Acer sp</i>)	35	2,1 %
Catalpa (<i>Catalpa bignonioides</i>)	0	0,0 %
Arbol Júpiter (<i>Cercis siliquastrum</i>)	14	0,8 %
Ciprés (<i>Cupressus sp</i>)	29	1,7 %
Fresno (<i>Fraxinus sp</i>)	0	0,0 %
Laurel (<i>Laurus nobilis</i>)	16	0,9 %
Tilo (<i>Tilia sp</i>)	37	2,2 %
Total	1.389	81,9 %

ANÁLISIS DE PARQUES Y ZONAS VERDES POR BARRIO

DISTRITO USERA

BARRIO ALMENDRALES

PARÁMETROS DE REFERENCIA

USOS, DOTACIONES Y FUNCIONALIDAD

Categoría	Parámetro	Valor
Tipología	% Superficie parques y zonas verdes barrio/superficie total parques y ZV Ciudad de Madrid	0,1 %
	% Superficie parques y zonas verdes barrio/superficie total parques y ZV Distrito	4,5 %
	% Superficie parques y zonas verdes/superficie total del Barrio	11,2 %
	% Superficie tipología más abundante:	
	Parques o jardines urbanos	57,5 %
Usos y funcionalidad	Superficie parques y zonas verdes/habitante (m ² /hab)	4,24
	n° instalaciones deportivas/1.000 habitantes	0,10
	% Superficie uso deportivo/superficie parques y zonas verdes	4,6 %
	% Superficie uso paisajístico/superficie parques y zonas verdes	92,5 %
	% Superficie uso educativo y cultural/superficie parques y zonas verdes	0,0 %
Dotaciones	% Superficie uso juegos/superficie parques y zonas verdes	2,9 %
	Superficie instalaciones deportivas parques y zonas verdes/ 1.000 habitantes (m ² /1.000 habitantes)	93,05
	Superficie instalaciones deportivas parques y zonas verdes/ población 25-64 años (m ² /habitantes)	0,16
	Superficie áreas caninas/perros censados (m ² /perro)	0,00
	Superficie huertos urbanos/ 1.000 habitantes (m ² /1.000 hab.)	0,00
	Superficie áreas juego infantil/población menor de 9 años (m ² / niño)	1,3

COBERTURA

Cobertura	%
% suelo cubierto por copas árboles/Superficie total parques y zonas verdes	31,4 %
% suelo cubierto por vegetación no arbórea/Superficie total parques y zonas verdes	54,2 %
Cobertura arbórea/habitante (m ² /habitante)	1,33

CARACTERÍSTICAS Y CALIDAD

Categoría	Parámetro		Valor
Total árboles	Cantidad	n° árboles/habitante	0,08
		n° árboles/superficie parques y zonas verdes (árboles/ha)	195,94
Arbolado individual	Cantidad	n° árboles/habitante	0,08
		n° árboles/superficie parques y zonas verdes (árboles/ha)	195,94
	Diversidad	n° especies distintas presentes	70
		Especie más abundante	<i>Ulmus pumila</i>
		% Especie más abundante	22,7 %
		% Arbolado 10 especies más abundantes	76,1 %
	Dimensiones	Intervalo perímetro más abundante	30-60 cm
		% Árboles en intervalo perímetro más abundante	30,6 %
		Rango de altura más abundante	5-10 m
		% Árboles en rango altura más abundante	35,8 %
Edad fenológica	Edad fenológica más abundante	Maduro	
	% Árboles con edad fenológica más abundante	69,4 %	
Masas arboladas	Cantidad	% Superficie masa arbolada/ superficie parques y zonas verdes	0,8 %
		Densidad	n° pies/superficie masa arbolada (pies/ha)
	Diversidad	n° especies distintas presentes	0
		Especie más abundante	
		% Especie más abundante	0,0 %
		% Arbolado 10 especies más abundantes	0,0 %
Arbustos	Cantidad	n° arbustos aislados/superficie parques y zonas verdes (arbustos/ha)	43,18
		% Superficie agrupación arbustos/ superficie parques y ZV	9,2 %
	Diversidad	n° especies distintas presentes	36
		Especie más abundante	<i>Nerium oleander</i>
		% Especie más abundante	32,1 %
		% 10 especies más abundantes	81,6 %
Setos	Cantidad	% Superficie setos/superficie parques y zonas verdes	0,6 %
		n° especies distintas presentes	6
	Diversidad	Especie más abundante	<i>Ligustrum sp</i>
% Especie más abundante		42,1 %	

CARACTERÍSTICAS Y CALIDAD (CONT.)

Categoría	Parámetro		Valor
Césped	% Superficie césped/superficie parques y zonas verdes		34,4 %
		n° fuentes beber/superficie parques y zonas verdes (ud/ha)	0,58
		n° fuentes ornamentales/superficie parques y zonas verdes (ud/ha)	0,00
Instalaciones	n° farolas/superficie parques y zonas verdes (ud/ha)		27,02
		n° láminas de agua/superficie parques y zonas verdes (ud/ha)	0,00
		% Superficie láminas de agua/superficie parques y zonas verdes	0,0 %
		n° fuentes beber/1.000 habitantes (ud/1.000 habitantes)	0,24
Equipamientos	n° bancos/superficie parques y zonas verdes (ud/ha)		12,01
		n° papeleras/superficie parques y zonas verdes (ud/ha)	10,28
		n° mesas/superficie parques y zonas verdes (ud/ha)	0,46
		n° bancos/1.000 habitantes	5,09
		n° papeleras/1.000 habitantes	4,36
		n° mesas/1.000 habitantes	0,20

GESTIÓN DEL ARBOLADO

Riesgo del arbolado	Parámetro	%
Valoración del riesgo	% Especies con mayor riesgo/total árboles	58,7 %
	% Especie más abundante/total árboles	28,0 %
Valoración fitosanitaria	% Arbolado susceptible de plagas y enfermedades/ total árboles	81,9 %
	% Especie más abundante/total árboles	28,0 %
Valoración alérgenos	% de especies alérgicas/total árboles	11,8 %
	% de la especie más abundante/total árboles	9,8 %
Riesgo de incendios	% de superficie con riesgo de incendios alto	0,0 %

ZONAS VERDES VACANTES

Zonas Verdes vacantes	Superficie (ha)
Superficie ZV en PGOU sin uso	

GESTIÓN ZONAS VERDES

Ratios	
Presupuesto/m ²	
Personal mantenimiento y gestión (personas/m ²)	